

GOVING

Free Moving

Cos'è Going

Going è il risultato di un progetto nato nel 2010, fatto di **entusiasmo, innovazione, difficoltà, rinuncia** ed infine **rinascita**. Going è l'incontro tra la **tecnologia autobilanciante di Segway** ed i **s sofisticati comandi meccanici** del modulo di seduta **GO**, realizzato grazie alla **ventennale esperienza di Handytech**. Questa sinergia ha dato origine ad un **mezzo rivoluzionario che** ha l'obiettivo di garantire **libertà di movimento** in **luoghi** fino ad oggi **inarrivabili** e su **qualsiasi** tipo di **terreno**, in ogni **situazione climatica**, per **svariati Km** ed anche **di notte** grazie al suo sistema di illuminazione.

La **semplicità** di utilizzo di **Going** vi permetterà di **riapprezzare** ciò che vi circonda, senza dover continuamente prestare attenzione al terreno che state percorrendo. E questo grazie anche ai **sistemi di sicurezza** dei quali **Going** è fornito, sia in condizioni di marcia, sia durante le fasi di trasferimento. **Going** si muove **progressivamente** con l'**inclinazione del busto** in avanti e all'indietro, lasciando le **mani libere** di direzionare il mezzo e di fare altre cose. Le diverse **esigenze posturali** sono soddisfatte dalle innumerevoli **possibilità di regolazione** del modulo di seduta **GO**.

Solo provando Going potrete scoprire tutte le ragioni che lo rendono unico.



Come funziona?

Il modulo di seduta **GO** è costituito da **componentistica di qualità**, realizzata con **materiali trattati** in modo tale da **minimizzare** gli **attriti**, con conseguente **riduzione dell'usura** e degli **attacchi da agenti atmosferici**. Le **regolazioni** della seduta di **Going** sono state sviluppate con la consulenza di **noti fisioterapisti** per garantire una **postura equivalente** a quella della vostra carrozzina. La seduta, inoltre, è munita di uno **schienale** di tipo **ortopedico** installato su supporto **registrabile** e **reclinabile**, di un **cuscino** realizzato in materiale **idrorepellente** e di un **poggiapiedi contenitivo** regolabile. La funzione di **contenimento** della seduta è assicurata anche dalle maniglie di attivazione degli **stabilizzatori** e dei **sensori elettronici** di Segway. L'attivazione delle maniglie avviene premendo le leve di sgancio posizionate, a scelta, a destra o sinistra.

Le maniglie, **cuore funzionale** di **Going**, agiscono simultaneamente sui **sistemi di sicurezza** di Segway e del modulo di seduta **GO** attivando il **sensore** meccanico di **uomo a bordo** ed i **sensori di presenza elettronici**, bloccando il dispositivo di **sgancio rapido** del manubrio ed, inoltre, contengono il **sistema di illuminazione** indispensabile per l'utilizzo **notturno**. Le **soluzioni cromatiche** ed il **design minimalista** del modulo di seduta **GO**, uniti alle caratteristiche di Segway, danno origine ad un veicolo **funzionale, piacevole** e **moderno**, che va oltre il concetto di carrozzina. **Going** è il giusto connubio tra la **tecnologia elettronica più evoluta** e la **meccanica più avanzata** per offrire una mobilità **nuova, ecologica**, ad ampio raggio e per **tutti**.

CARATTERISTICHE TECNICHE



- I quattro tasti sull'**InfoKey controller** permettono di attivare le **funzioni elettroniche** e verificarle in **tempo reale** sul display integrato.



- Le maniglie di azionamento degli **stabilizzatori** sono munite di **leve di sgancio integrate** che sono posizionabili a destra o sinistra.



- Tre sono le posizioni degli stabilizzatori: a terra per il **trasferimento**; intermedia **anticaduta**; sollevata per la **marcia** e la completa attivazione di **Going**.



- Seduta registrabile in **altezza**, in **basculamento** anteriore e posteriore, in **avanzamento** e completa di **senso uomo a bordo**.

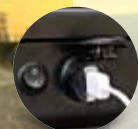
- **Schienale ortopedico** in carbonio, **regolabile** ed **abbattibile**.

- **Poggiapiedi** contenitivo registrabile in altezza.



- **Manubrio asportabile** corredato di innesto rapido e **blocco di sicurezza** con veicolo in movimento.

- **Illuminazione anteriore e posteriore a led** per aumentare la visibilità durante l'utilizzo notturno (autonomia di 48 ore).



- **Presca** per innesto **caricabatterie** con funzione di ricarica dell'**alimentatore** dell'impianto di illuminazione, e possibilità di inserimento dell'**adattatore** per collegamento **Smartphone**.

- La **compattezza** e la **leggerezza** del modulo **GO** con schienale abbattuto permettono a **Going** di avere **peso ed ingombri ridotti**, indispensabili per agevolarne il trasporto.



Larghezza 640 mm, lunghezza 700 mm, altezza 690 mm
Peso di 79 Kg (batterie incluse)

Portata: 110 Kg

Accessori e Complementi

Colori alternativi all'**Orange Black** di serie: **Green Black, Fuchsia Black, White Black**

Cerchi e pneumatici off road.

Tre diverse misure schienale.

Dispositivi per il caricamento sul veicolo: **scivoli, verricelli e sollevatori.**

Sistemi per il superamento di **barriere architettoniche.**

FREE MOVING



Trasferimento



Anti Caduta



Marcia

Il dispositivo
viene Classificato 12.23.03 secondo
UNIENISO 9999/2011

PATENTED
0001401372



GOING
Free Moving

Carrozzeria 71 s.r.l.
Strada Patro, 3 - Moncalvo (AT) Italia
Tel. 0141.91.76.65 / 0141.91.76.08 - Fax 0141.92.39.79
www.handytech.it - www.goingfreemoving.com
info@handytech.it - info@goingfreemoving.com

Rivenditore autorizzato



GOING
Free Moving